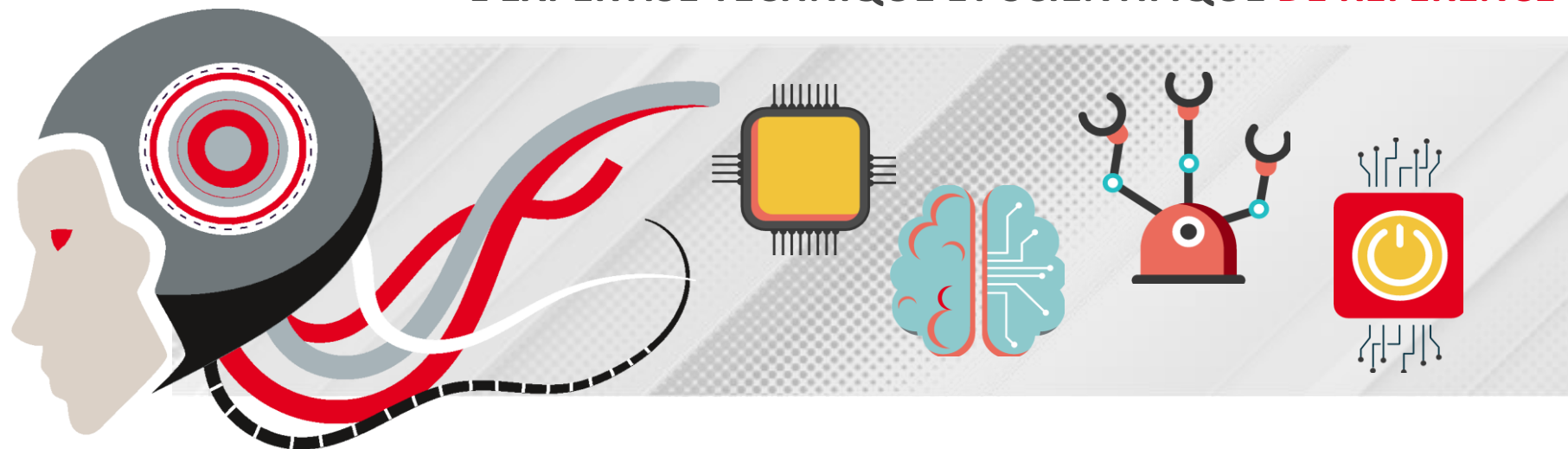


L'EXPERTISE TECHNIQUE ET SCIENTIFIQUE **DE RÉFÉRENCE**



# Retour d'expérience de Techniques de l'Ingénieur sur la mise en place de la norme Counter v5.1

Une référence  
multisectorielle depuis  
près de 80 ans dans  
les bureaux d'études,  
pour les ingénieurs,  
les centres R&D et  
l'enseignement.

Techniques de l'Ingénieur :

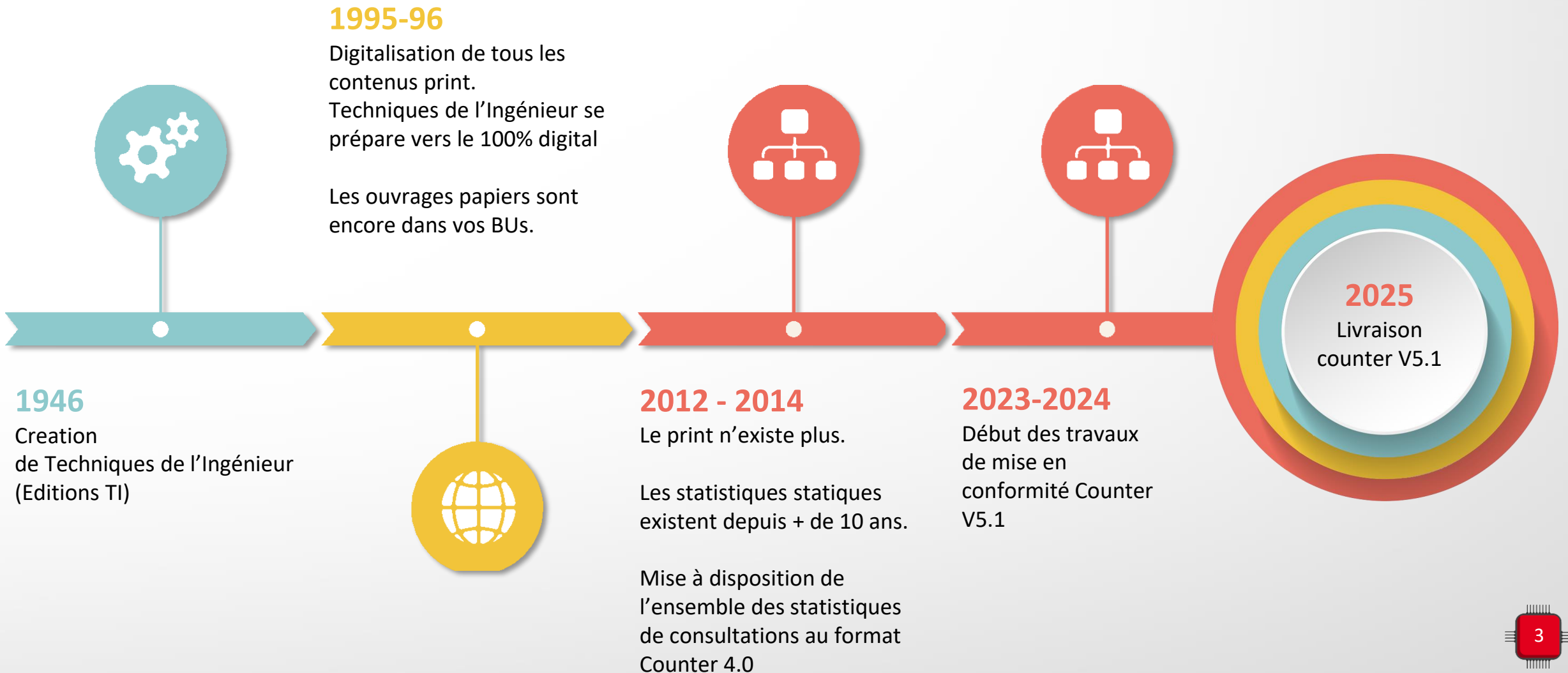
L'expertise scientifique et technique de référence depuis 1946

Plus de 10 000 articles de référence, fiches pratiques, articles interactifs, Parcours Pratiques et articles d'actualité mis à jour en permanence.

Disponible en français en anglais.

**Bon nombre d'entre vous sont abonnés aux ressources Techniques de l'Ingénieur :**  
130 établissements abonnés via le consortium

# ● les grands dates concernant la génération des **Statistiques de consultation**



**Besoin -  
demande  
Couperin**

**Cadre de  
refonte de  
site**

## **1 • Besoin - demande de Couperin :**

- Suite à la mise en place de la V4 en 2012
- Besoin du consortium

## **2 • Dans un contexte de refonte de site :**

- Refonte technique complète du site TI en cours
- Depuis 2024 : mise à disposition sur le site des articles en anglais

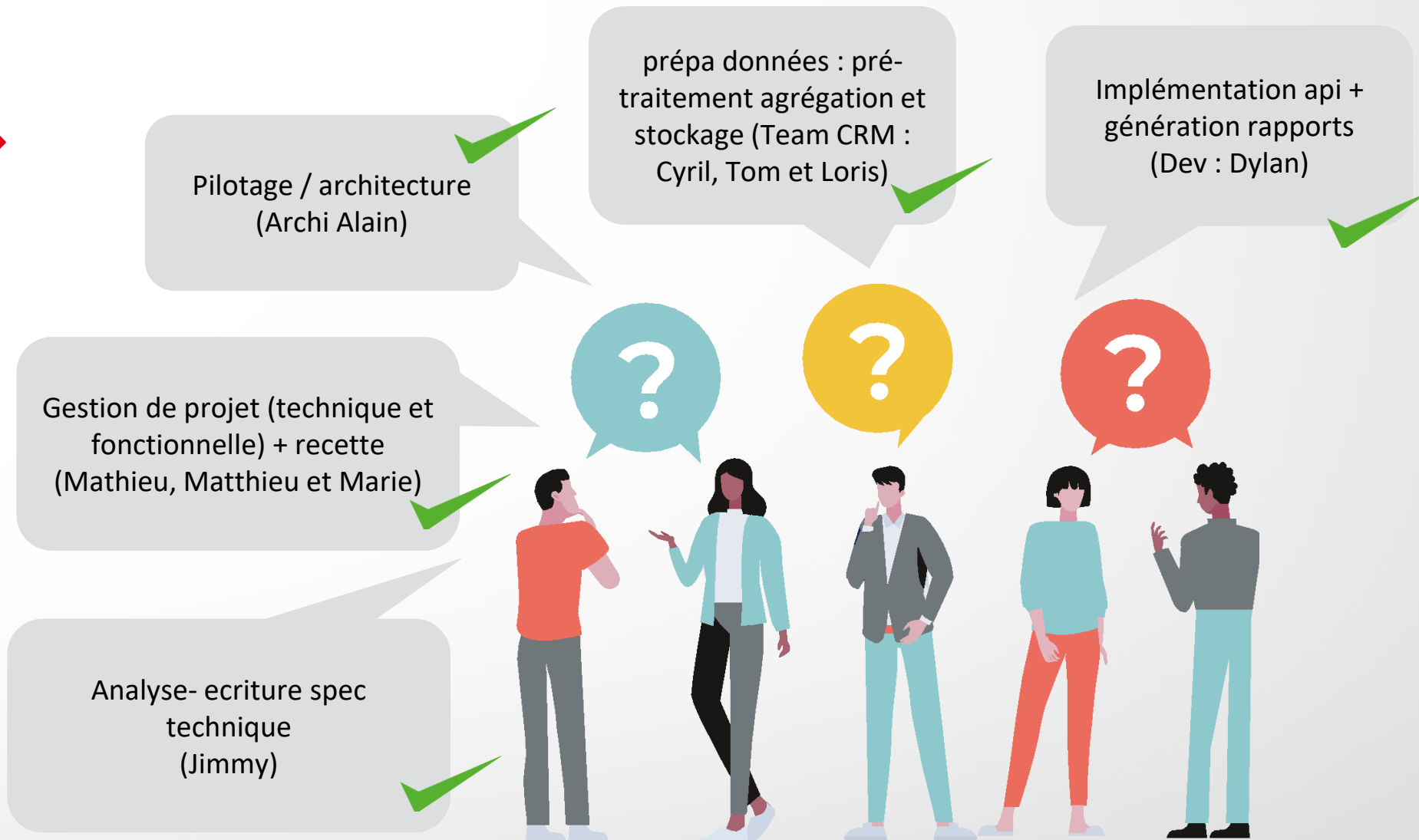
## Intervenants / ressources →

## Temporalité

Durée de projet : 6 mois  
Été 2024 > février 2025

## Budget

45k



## Quel est le statut de Techniques de l'Ingénieur ?

### Éditeur de Base de donnée ou de livres ?

Réflexion conjointe avec Thomas et Jacqueline pour bien poser les bases

- Le choix : nous sommes une base

### L'existence de deux langues :

Réflexion conjointe avec Thomas, Jacqueline et Tasha pour enregistrer correctement la donnée.

- Le choix : une consultation en FR ou en EN correspond à la lecture d'un seul article.

### La méthode obligatoire de l'api

Hypothèses interprétée validée car la doc peut être sujet à interprétation

## Distinction sur le format du contenu

### Si on compare avec la V4

Pas de données sur les articles mais sur les BDD  
→ peu d'info sur la consommation réelle

## Changement de paradigme sur la génération des rapports

### Si on compare avec la V4

La pré-génération des rapports possible avec la V4 est dorénavant impossible avec la notion de filtres par metrique / attribut dynamique.  
Cela Implique la génération intermédiaire (accumulation de dédoublonnage) avant la génération d'un rapport en dynamique.

**Pas de retour d'expérience sur :**

**Les problématiques de volume sur le long terme**

Pas de données sur les articles mais sur les BDD

→ peu d'info sur la consommation réelle



## Les difficultés spécifiques à ce projet

### Difficulté technique au démarrage

stub ancienne version. On a du refaire deux fois le squelette d'application car on utilisait pas le bon squelette

### Gérer concomitamment la refonte du site et ce projet

Avec une infra en cours de migration, nous avons deux plateformes à gérer comme sources de données pour les rapport. (c'est un peu "faire le projet deux fois")

### Les audits :

**Nous n'avons pas encore entamé cette phase**

Nous devons obligatoirement les passer : à planifier

### Les logs du chatbot :

**Actuellement nous n'avons pas entamé cette phase**

les requests via chatbot Chat AI devraient être assimilés à des recherches

### L'arrêt de la V4 :

**Actuellement nous n'avons pas entamé cette phase**

Les deux versions maintenues jusqu'à la fin de la migration de l'infra actuelle.

Il n'est pas prévu de maintenir V4 ou de faire une migration des ex V4 sur la V5

## Avez-vous **des questions ?**

### **SIÈGE**

Éditions T.I.  
Immeuble Pleyad 1  
39 bd Ornano  
93 288 Saint-Denis Cedex

### **RELATION CLIENTÈLE**

Tel: 01 53 35 20 20  
[infos.clients@teching.com](mailto:infos.clients@teching.com)



[www.techniques-ingenieur.fr](http://www.techniques-ingenieur.fr)